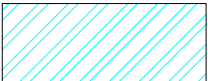
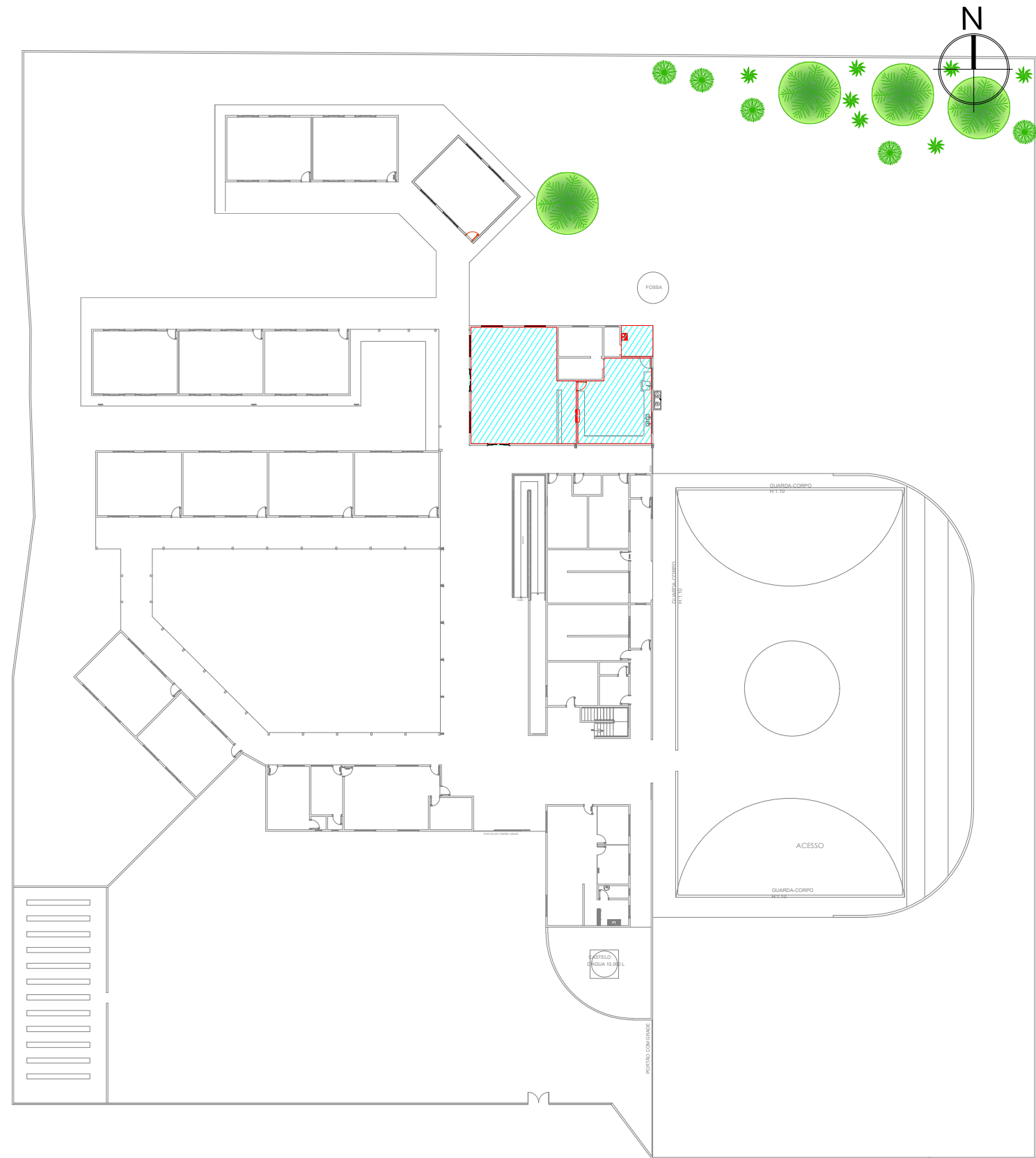


LEGENDA :



REMOÇÃO DE AZULEJO
A: 165,72m²



PLANTA BAIXA - REMOÇÃO DE AZULEJO
ESC: 1/500



PREFEITURA MUNICIPAL DE
VÁRZEA GRANDE
Mais por Você. Mais por Várzea Grande.

PREFEITURA MUNICIPAL DE VÁRZEA GRANDE		
Av. Castelo Branco, Espaço Municipal, 2500 - Centro Sul, Várzea Grande/MT CEP 78125-700 - Fone/Fax: 65 3688 8000		
PROJETO:	PROJETO ARQUITETÔNICO	ASSUNTO:
OBRA:	AMPLIAÇÃO	PLANTA BAIXA - REMOÇÃO DE AZULEJO
UNIDADE ESCOLAR:	EMEB ABDALA JOSÉ DE ALMEIDA	LOCALIZAÇÃO:
		RUA MARIA DE LOURDES JORDÃO BAIRRO: SÃO MATEUS CEP: 78.152.116 - VÁRZEA GRANDE

AUTOR DO PROJETO:		ÁREAS: ÁREA TERRENO: 9.769,49m² ÁREA CONSTRUÍDA EXIST: 4.128,64m² ÁREA DE DEMOLIÇÃO: 53,00m² ÁREA DE AMPLIAÇÃO: 727,00m² ÁREA CONSTRUÍDA TOTAL: 4.802,64m²	
THAIS CORREA DOS SANTOS ARQUITETA E URBANISTA CAU/MT A1632566			
UNIDADE:	ESCALA:		DATA: JANEIRO/2023
METRO	Indicada		

FOLHA Nº

09/20